

ほほえみ

第55号 2022年8月発行



独立行政法人 国立病院機構
七尾病院

〒926-8531 石川県七尾市松百町八部3番地の1
TEL (0767) 53-1890 (代)
FAX (0767) 53-5771
ホームページ <https://nanao.hosp.go.jp>

「舞蛩」橋本義則（七尾美術作家協会会員）

私達の信条

私達は、患者さんにいつも愛と思いやりの心で接します。
私達は、国の担うべき医療を提供し、地域に親しまれる病院を目指します。
私達は、質の高い医療を提供し続けていくために日々研鑽いたします。
私達は、医療の進歩に貢献するために臨床研究を推進します。
私達は、互いに協力し、働きがいのある明るい職場作りに努めます。

目次

着任のご挨拶	2
1階病棟「夏祭り」	3
我が家のペット自慢	4
栄養管理室だより	5
病院で働く人たち	5

着任のご挨拶

令和4年4月から薬剤科長として着任いたしました花満裕と申します。昨年度までは三重病院に勤務しておりました。七尾病院で勤務することは初めてですが、皆様の温かいご支援、お気遣いをいただきながら日々業務に励んでいます。部署間の距離が近く、困ったときに相談しやすい職場環境は非常にうれしく感じています。おくすりを通して皆さまの役に立てるよう笑顔で頑張りたいと思っておりますので、今後ともどうぞよろしくお願いいたします。



薬剤科長
花満 裕



3年ぶり
に七尾病院
に帰ってく
ることが決
まり楽しみ
にして来ま
した。スタッ
フからの



看護師長
細川 明美

「お帰りなさい」の言葉や変わらない患者さんの顔を見てほっとし、嬉しく感じています。コロナ禍で面会制限や感染対策の徹底などで、以前とは少し変化した様に感じている部分もあります。また、私自身スタッフから師長へと立場の変化もあり、慣れない面や戸惑う事も多々ありますが、明るく前向きに頑張っていこうと思います。今後とも宜しくお願い致します。

4月から専門職として着任しました萱間宣浩（かやまのりひろ）と申します。昨年度までは富山病院に勤めていました。今までは、富山県や金沢市の病院に勤務させていただきましたが、能登での勤務は初めてで、こちらでは地元



専門職
萱間 宣浩

の文化に触れ、イベントも参加してみたいと思っております。赴任して感じたことは、七尾湾のすばらしい風景が病院から一望できるということです。ほかにもいろいろと魅力があるかと思いますが、新しい仲間と一緒に働きながら発見していきたいと思っております。

近年はコロナの影響により、マスクの着用が一般的となり、皆様とのコミュニケーションがとりづらいことが多いかと思っております。患者さまの相談なども積極的にお話をしていきたいと思っておりますので、見かけましたらお気軽にお声掛けください。地域により添った病院として皆さんと一緒に貢献できればと思っておりますので、今後ともよろしくお願いいたします。



1階病棟 『夏祭り』

主任児童指導員 山口 早紀



水族館体験



ガラポン



1階病棟の夏祭りでは少しでも患者さまに楽しんでもらおうと、毎年スタッフから面白いアイデアがたくさん出ます。今年も6つの出店が出来上がりました。当日はスタッフも一緒に楽しみ、賑やかな夏祭りとなりました。



絵合わせゲーム



七夕ボウリング



わたがし



サーティワンアイスクリーム



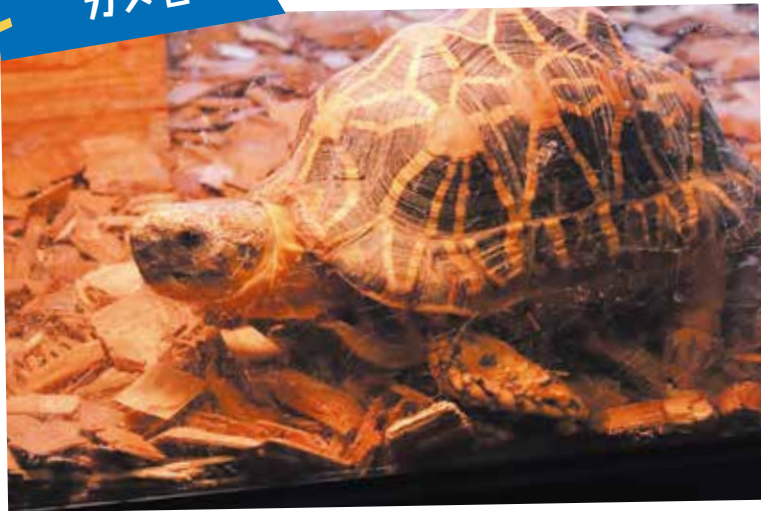


我が家のペット自慢



院内スタッフのペット達です。癒されてください(*^_^*)

カメ吉



看護スタッフが飼っている
ペットです。

名前は「カメ吉」

(飼い主コメント)

12歳でチャームポイントは
可愛い星柄の甲羅です!!

(編集者コメント)

甲羅の模様がおしゃれです
ね!!

ゆっくりと優雅に歩く姿が
写真から伝わってきます。
忙しいときでも、みている
だけで気持ちがほっこり
として、癒してもらえそう
ですよ(*^_^*)

地域連携室のスタッフが飼っている
ペットです。

名前は「ボンちゃん」(ルリゴシボ
タンインコ)

(飼い主コメント)

呼びかけると鳴いたり、肩に飛び
乗ってくれたりします。じゃれてつ
いてきますが高確率でとても痛い
です。ゲージの外に出ると必ずフン
をします。おもちゃでも遊びますが、
爪楊枝や綿棒をついばんでボロボロ
にするのが好きです。

(編集者コメント)

鮮やかな羽の色が目を引きますね!
飼い主さんのコメント
をみていると、少しや
んちゃなボンちゃん
のようですが、それも愛
嬌があっいいですよ
ね。ついついかわいが
ってしまいそうです。



ボンちゃん



栄養管理室だより

～ローリングストック? そりゃなんやいね～



栄養管理室長 越田 雅代

令和4年6月19日最大震度6弱の激しい揺れを珠洲市で観測しました。また、15年前の平成19年3月25日は能登半島沖で起きた「能登半島地震」では七尾市で震度6強の揺れを観測しました。大きな地震が起きる能登。万が一ライフラインが途絶えても数日過ごせるように、普段から食品を備えることをおすすめします。災害時は食べ慣れていない非常食やストレスで食欲低下になることも。食べ慣れている食材を備蓄しておくとう助かりますよ。

ローリングストック法とは

普段の食品を少し多めに買い置きしておき、賞味期限の古い物から消費し、食べたはその分を補充してきます。蓄える→食べる→補充する、を繰り返しながら、一定量の食品が備蓄された状態を保ちます。

当院では水・缶詰・五目御飯・おかゆ・レトルト食品・栄養補助食品などローリングストックしています。

家の中の保存食材探してみよう

水・お米・乾麺・缶詰・レトルト食品・お菓子・乾物(のり・ひじき・わかめ・かつお節) 調味料など。

- ▶ 水は1人最低3ℓ/日を3日分備蓄。
- ▶ 熱源はカセットコンロが便利です!



病院で働く人たち ～中央監視室 編～

今回は、当院の“縁の下の力持ち”的な存在として中央監視室で働く方々を紹介します。

中央監視室では、主に電気・空調・給排水設備の維持管理業務を行っています。

また、ストレッチャーや車いすなど軽微な修理、あるいは患者送迎運転もこなす“なんでも屋”として当院に欠かせない存在となっています。

現在は、芙蓉クリーンサービス3名の方が日々病院設備の機能維持のために働いています。

院内でお見かけしましたらお声かけください。



写真左から、宮下さん、三島さん、宮本さん(3Mトリオです!)

職員募集!

問い合わせ先

独立行政法人国立病院機構七尾病院
(0767) 53-1890 (内線1105)

- 薬剤師(非常勤)
- 療養介助員(非常勤)

を募集しています

ご希望の方は、お気軽にご連絡ください。

外来診療担当医表

外来受付時間 8:30~15:00

診療時間 8:40~17:00

区分・時間	月	火	水	木	金	
呼吸器内科※1	午前	安井	(安井)	藤村	藤村	安井
	午後			藤村	藤村	
脳神経内科	午前	横地	横地	木元・橋井	森永	森永
内科	午前	横地	陳	橋井	森永	泉谷
	午後	横地	陳	橋井	森永	泉谷
消化器内科	午前	陳				
小児科	午前	泉※2	泉※2	押切	押切・泉	押切
	午後	押切	押切	泉	泉	
内科 (皮膚/形成)		烏居※3 (13:00~17:00)	藤村啓 (10:30~15:00)	藤村啓 (10:00~11:30)		池田 (13:00~15:00)
ペインクリニック内科	午前	高澤	高澤・松島	高澤	高澤	高澤
	午後		松島(第2)	高澤		松島(第4)
循環器内科	午前				秋田	

※1 呼吸器内科の慢性咳嗽外来は予約診療となります。初診で診察ご希望の方は事前にお問い合わせをお願いします。

※2 小児神経・発達障害・てんかん外来の初診は予約制です。診察ご希望の方は事前にお問い合わせをお願いします。

※3 褥瘡診察で予約制です。診察ご希望の方は事前にお問い合わせをお願いします。

病院概要

■医療法病床 239床

■標榜診療科

内科、脳神経内科、呼吸器内科、循環器内科、消化器内科、小児科、ペインクリニック内科、リハビリテーション科



案内図



JR七尾線「七尾駅」下車
→北鉄バス【和倉温泉行】にて
(3.7km./約15分)七尾病院前下車
→徒歩5分(500m.)

※平日の午前中は坂下まで
病院バスの送迎あり



編集後記

「夏」と言えば、花火大会、虫取り、キャンプなど、様々なイベントが目白押し、計画するのも楽しみです。人の移動があるところでは、思わぬ事故や感染に注意して、日頃の体調管理を継続しましょう。

うだるような猛暑と台風の接近が過ぎ去れば、食欲も次第に回復してきますね。私は、来るべき味覚の季節が待ち遠しいです。

医療社会事業専門員 坂本 千夏子